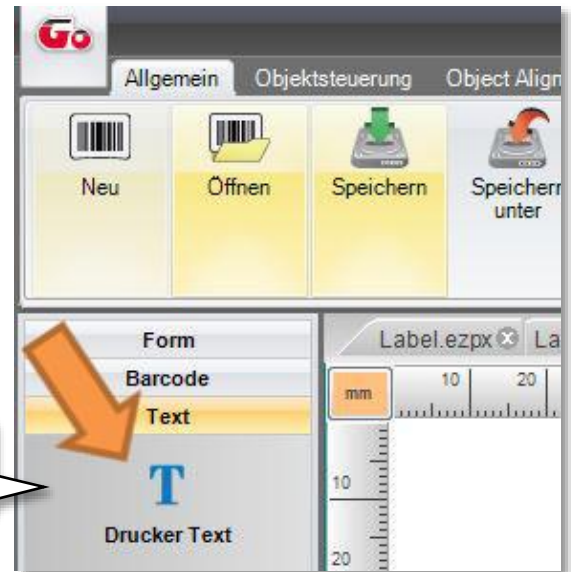


1. Text einfügen

Zunächst fügen Sie über den Button „Text“ – „Drucker Text“ den gewünschten Text ein.

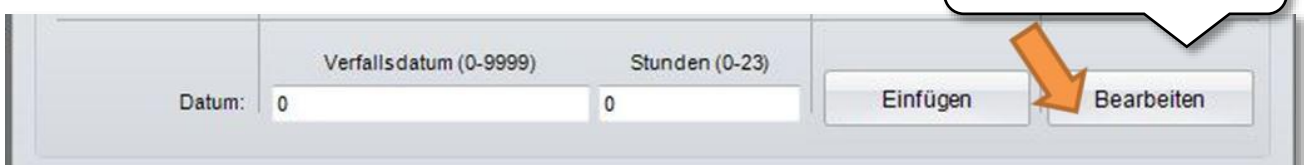


2. Datum einrichten



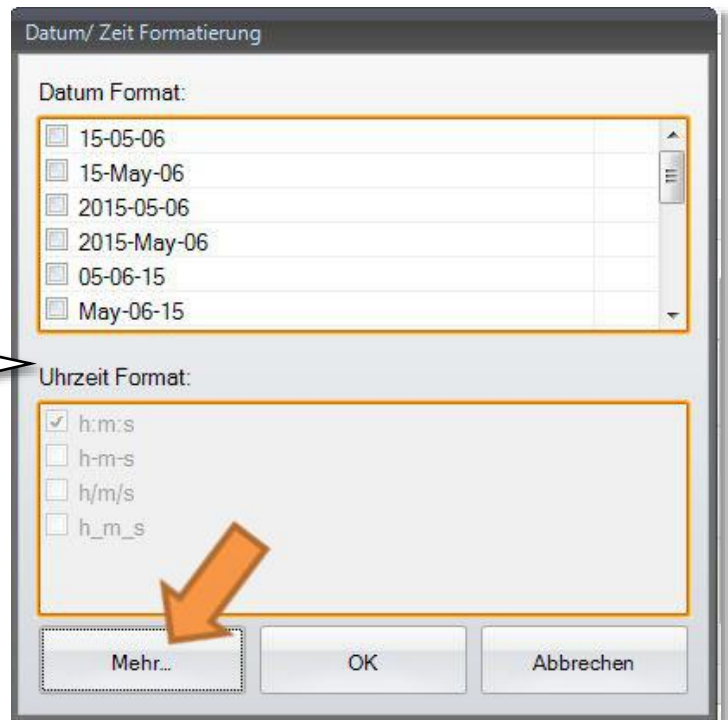
Dann klicken Sie über den Reiter „Datenquelle“ den Button „Seriennr., Variable, Datum und Uhrzeit einrichten“ an.

3. Datum formatieren



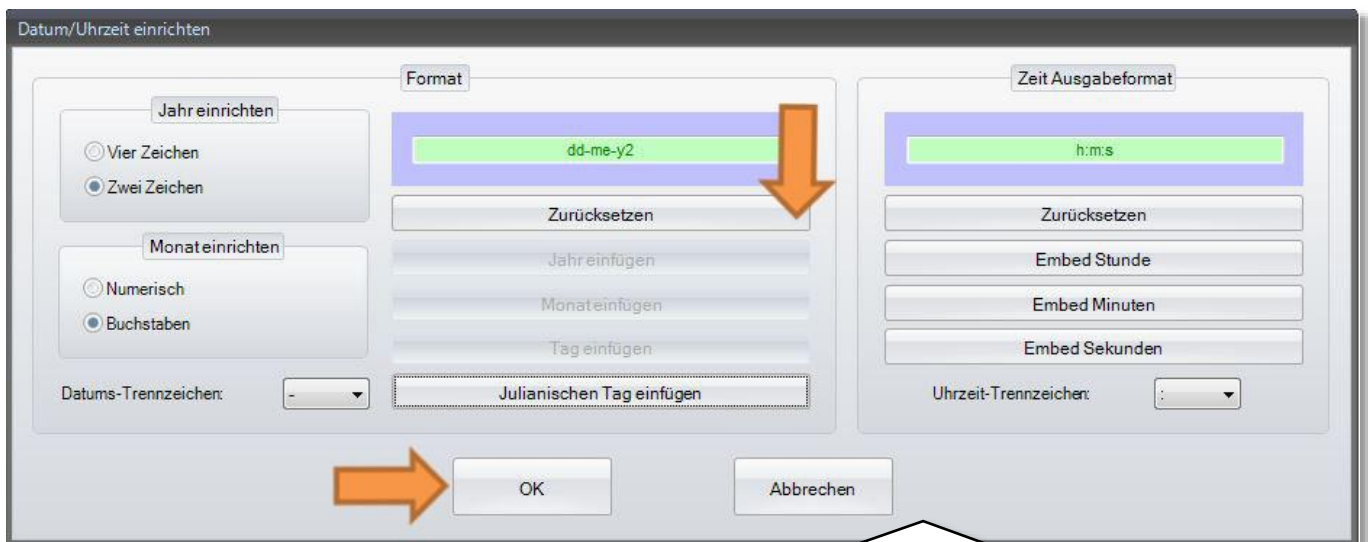
Im Feld „Datum“ auf „Bearbeiten“ klicken.

Über den Button „Mehr“ kann dann das Datum wie gewünscht formatiert werden.



4. Reihenfolge festlegen

Nun wird zuerst der Button „Zurücksetzen“ geklickt um im Anschluss die Reihenfolge vom Datum festzulegen. In unserem Beispiel: Tag | Monat | Jahr.



Nach dem Drücken von „OK“ gelangen Sie wieder in das vorherige Fenster.

5. MHD eintragen

Nach dem Drücken von „OK“ gelangen Sie wieder ins vorherige Fenster. Hier kann nun beim Datum die **restliche Zeit bis zum Verfallsdatum** eingetragen werden (z.B. 30 Tage). Nach der Eingabe muss zwingend der Button „Einfügen“ gedrückt werden, dann ist oben im Fenster die Formel **^D+0030.00** sichtbar.

Durch das Klicken von „OK“ gelangen wieder in das Fenster „Text einrichten“.

Seriennr., Variable, Datum, Uhrzeit einrichten

Daten

`^D+0030.00`

Seriennr., Variable, Datum, Uhrzeit einrichten

Seriennr.:		Einfügen	Bearbeiten	
Variable:		Einfügen	Bearbeiten	
Uhrzeit:	Verfallszeit (0-999): 0	Minuten (0-59): 0	Einfügen	Bearbeiten
Datum:	Verfallsdatum (0-9999): 30	Stunden (0-23): 0	Einfügen	Bearbeiten

Variablen Kalkula OK Abbrechen

Text einrichten

Text Schriftart Datenquelle

Allgemein

Seriennr., Variable, Datum, Uhrzeit einrichten

Datenbank

Felder einfügen

Ausrichtung

Object Data

Personalize

Drehen: 0 Grad

Objekt Festsetzen UTF8 Encoding

Do not print this object

Textdaten

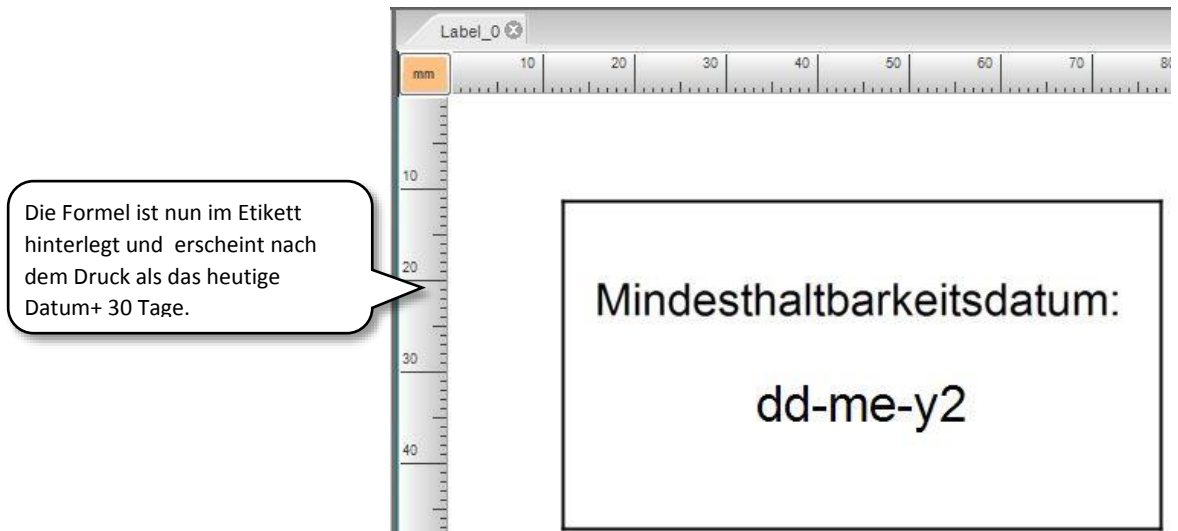
`^D+0030.00`

dd-me-y2

Hier wird die Formel ebenfalls sichtbar.

OK Abbrechen

6. Etikett drucken



Wollen Sie Ihre Etiketten allerdings nicht über Ihren Computer drucken und ziehen den **Stand-alone-Betrieb** vor, müssen Sie folgende Schritte beachten:

1. Menüzeile aufrufen



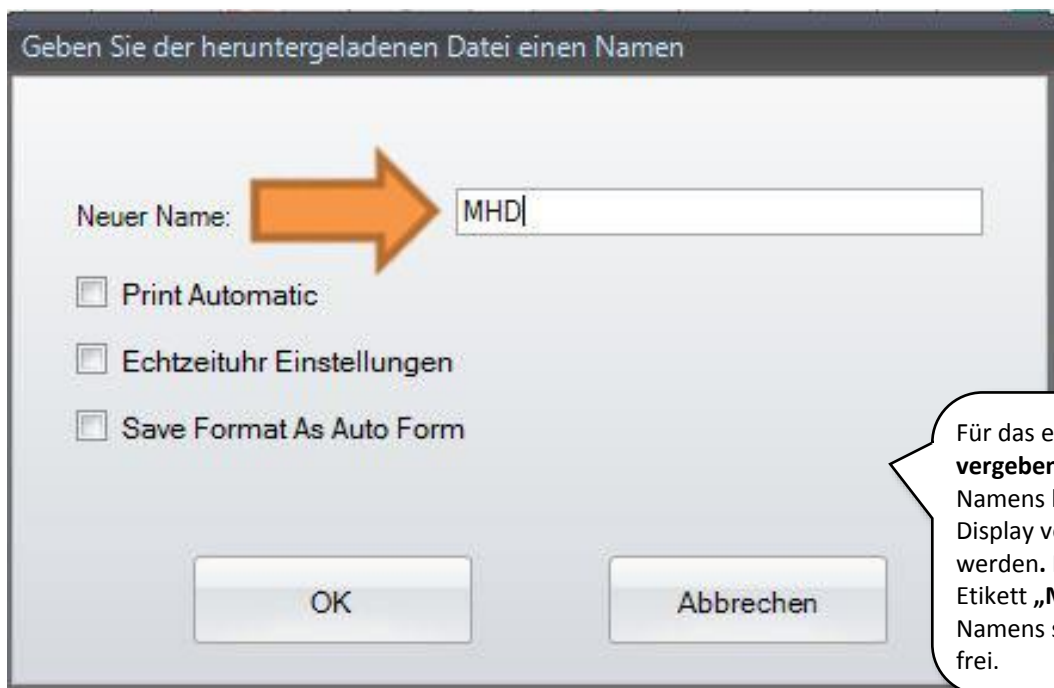
2. Objekt auswählen



3. Etikett speichern

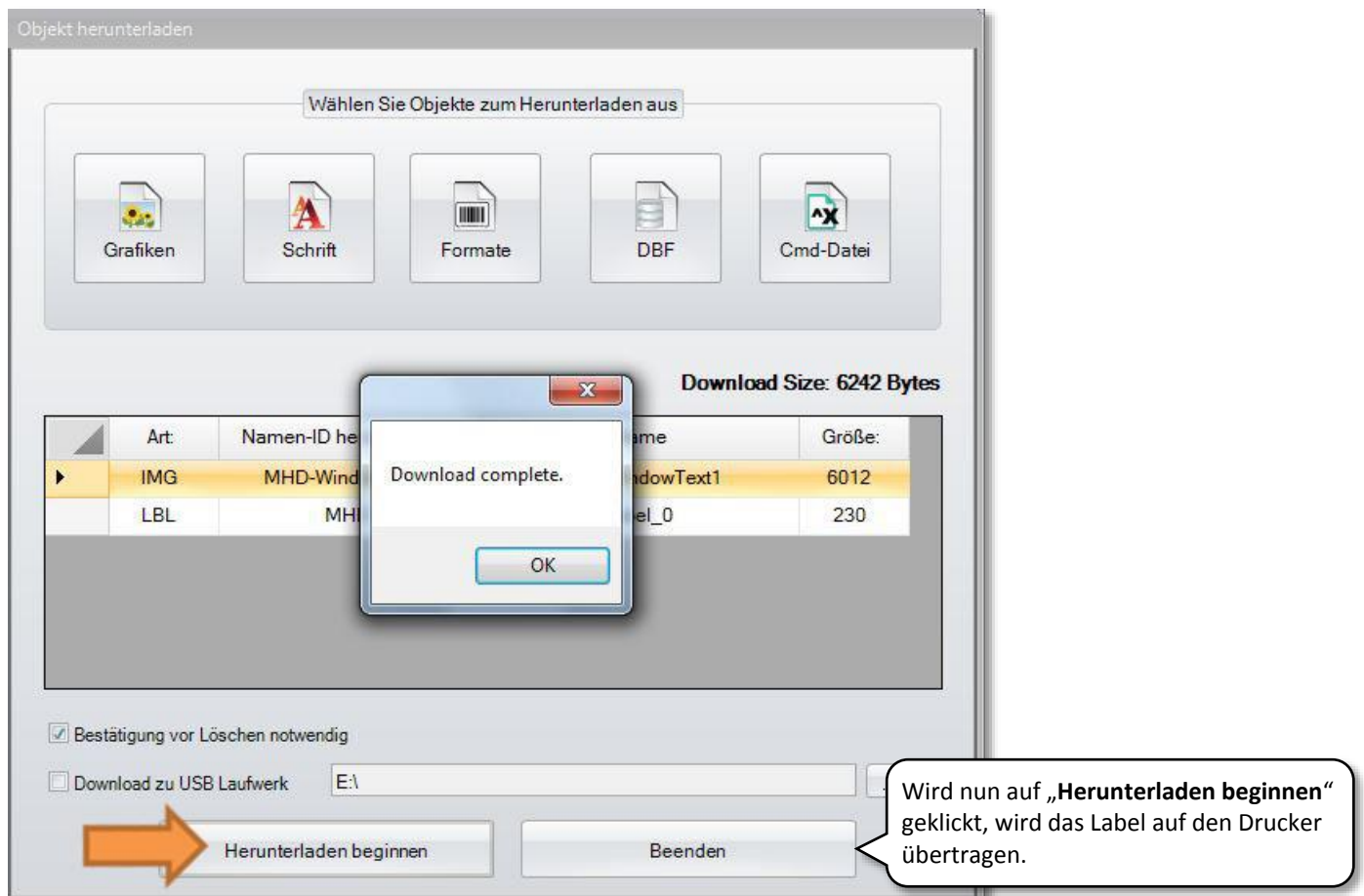


Die Auswahl „**Download the currently open label**“ ist bereits als Standard angeklickt, somit können Sie einfach über „OK“ speichern.



Für das erstellte Etikett muss **ein Name vergeben** werden. Mithilfe dieses Namens kann das Etikett dann im Display vom Drucker aufgerufen werden. In diesem Fall haben wir das Etikett „**MHD**“ genannt. Die Wahl des Namens steht Ihnen dabei natürlich frei.

4. Objekt herunterladen



Eine USB Tastatur wird nach dem Anschluss am Drucker automatisch erkannt. Über das Touch Display kann das Label aufgerufen werden. Sie können auch die zu druckende Etikettenstückzahl per Touchscreen oder Tastatur eingeben.