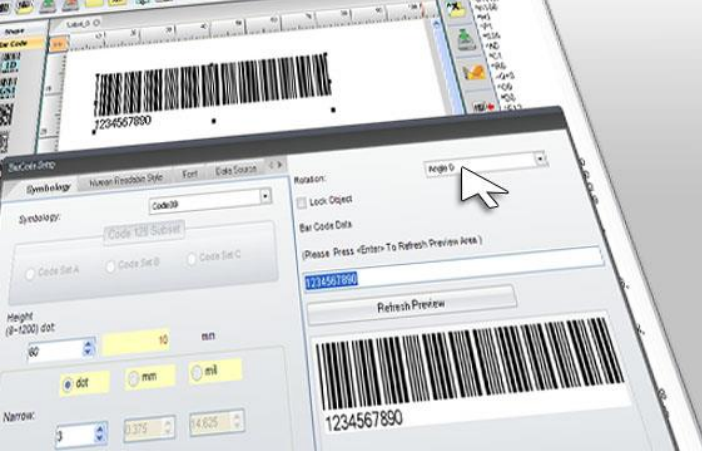


Grafiken einbinden

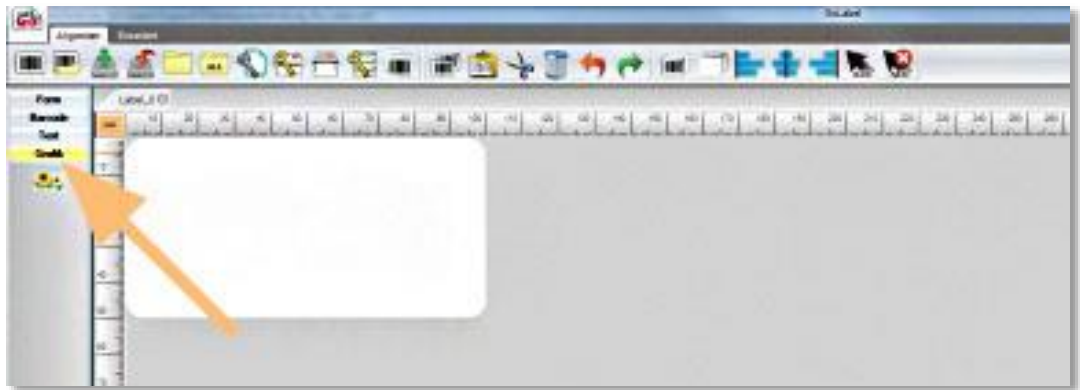
GoLabel

Etikettensoftware



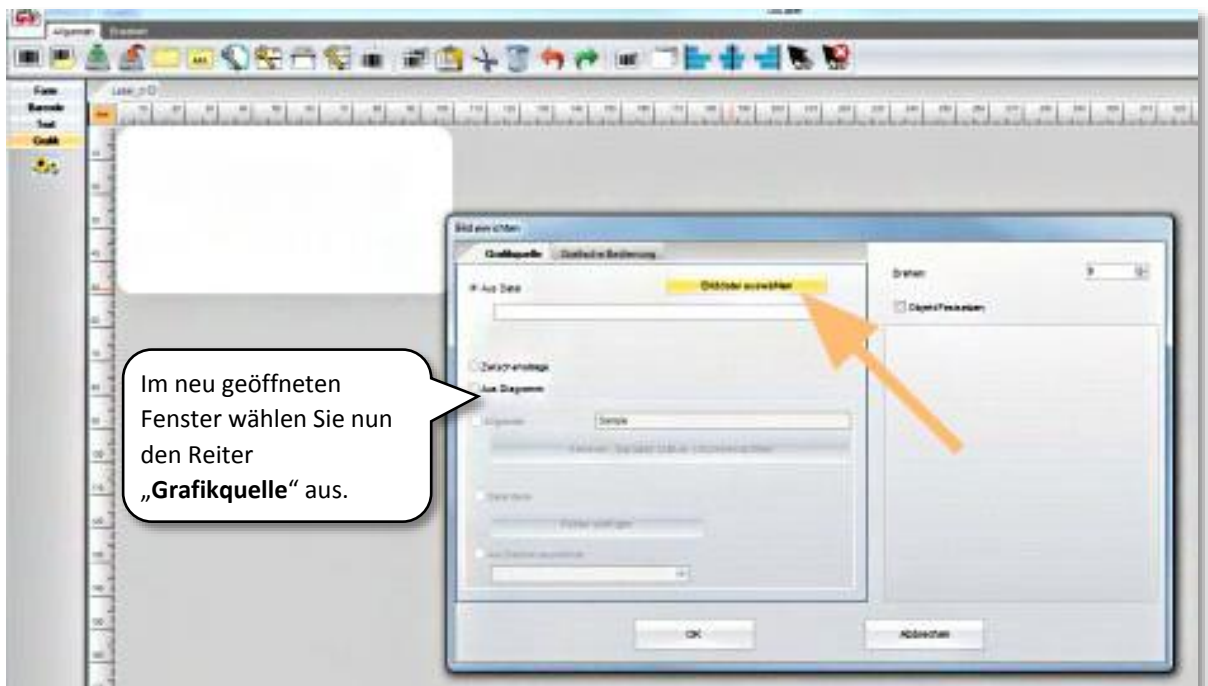
1. Grafik-Fenster öffnen

Wählen Sie im linken Fenster das Symbol unter dem Button „Grafik“ aus.



2. Grafikquelle bestimmen

Im neu geöffneten Fenster wählen Sie nun den Reiter „Grafikquelle“ aus.



Klicken Sie anschließend auf den Button „**Bilddatei auswählen**“. Rufen Sie den Ordner auf, in dem Sie Ihre Grafik zuvor gespeichert haben. Die Grafik nun entweder mit einem Doppelklick auswählen oder einmal anklicken und dann mit dem Button „**Öffnen**“ bestätigen.



Unter dem Feld „Aus Datei“ sehen Sie den soeben bestimmten Grafik-Pfad. Im linken Bereich des Fensters wird Ihnen eine Vorschau der von Ihnen ausgewählten Grafik angezeigt. Mit Klick auf den Button „**OK**“ bestätigen Sie die Richtigkeit der Anzeige.

Die zu druckende Grafik kann jetzt je nach Wunsch auf dem Etikett platziert und ausgedruckt werden.