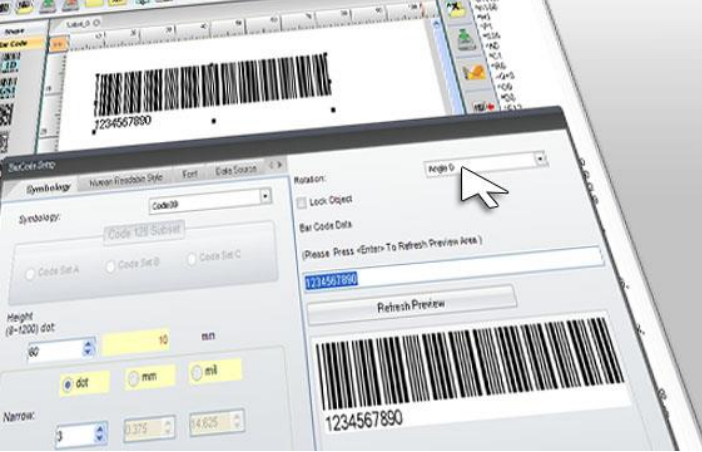


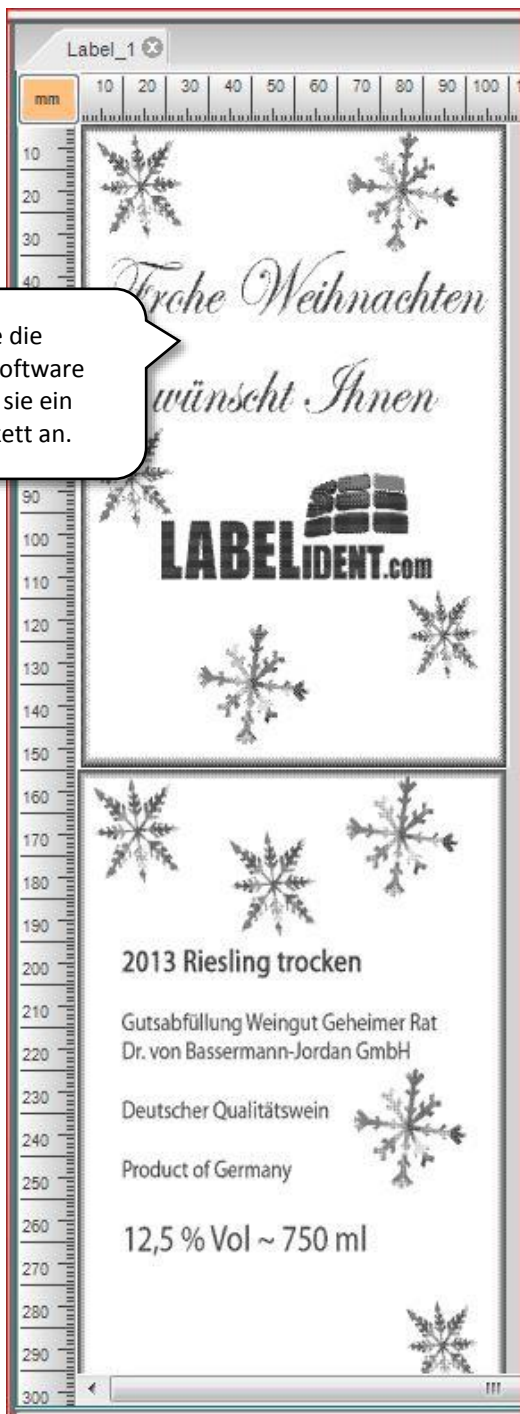
Etiketten wechselseitig bedrucken

GoLabel

Etikettensoftware



1. Etikettenvorlage anlegen



Hierbei muss folgendes beachtet werden:

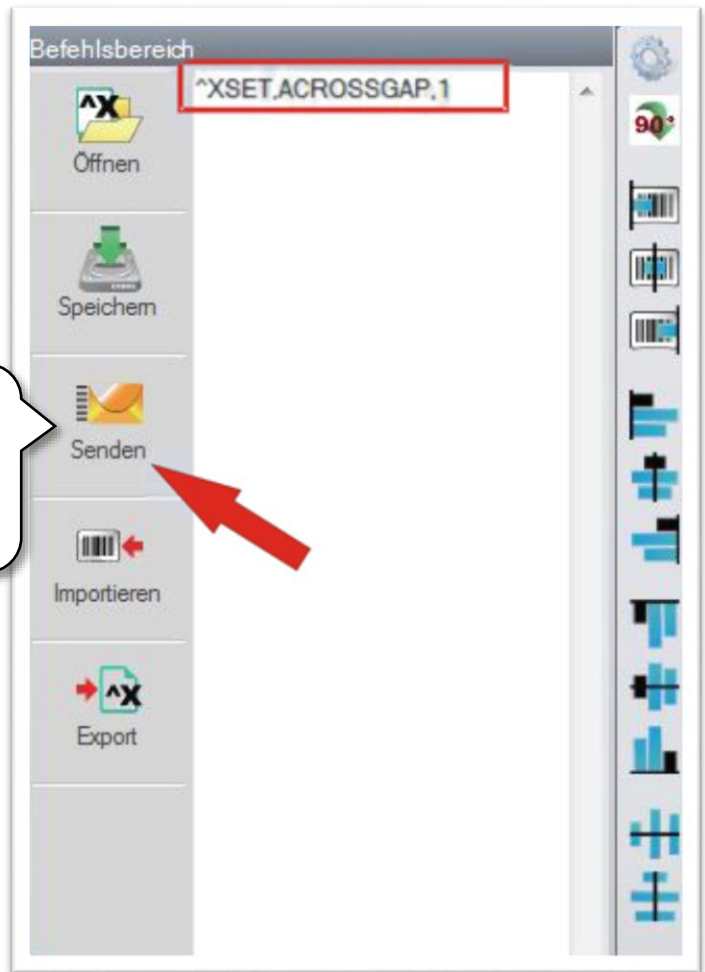
Die Etikettenbreite entspricht dem einzelnen Etikett, das Sie anlegen möchten.

Die Etikettenlänge verdoppelt sich, aber die vertikale Lücke zwischen den beiden Etiketten bleibt unberücksichtigt.

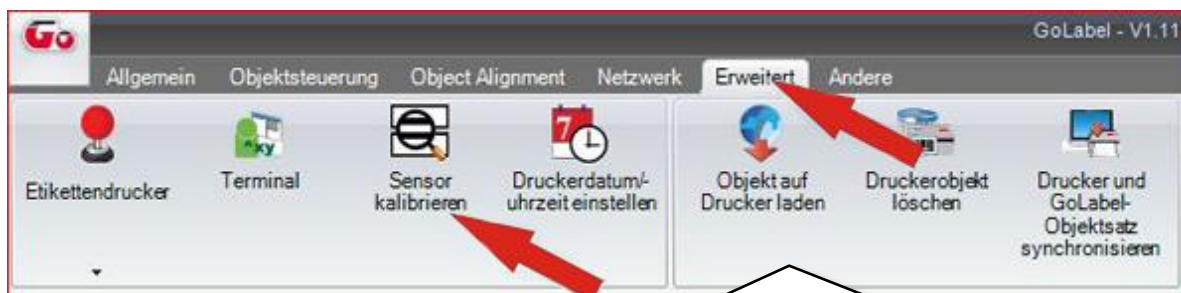


2. Befehl an den Drucker senden

Nun muss der Befehl **^XSET,ACROSSGAP,1** im Befehlsbereich eingegeben werden. Anschließend wird dieser Befehl über den Button „**Senden**“ an den Drucker geschickt. Hierbei ertönt ein akustisches Signal.



3. Befehl am Drucker annehmen

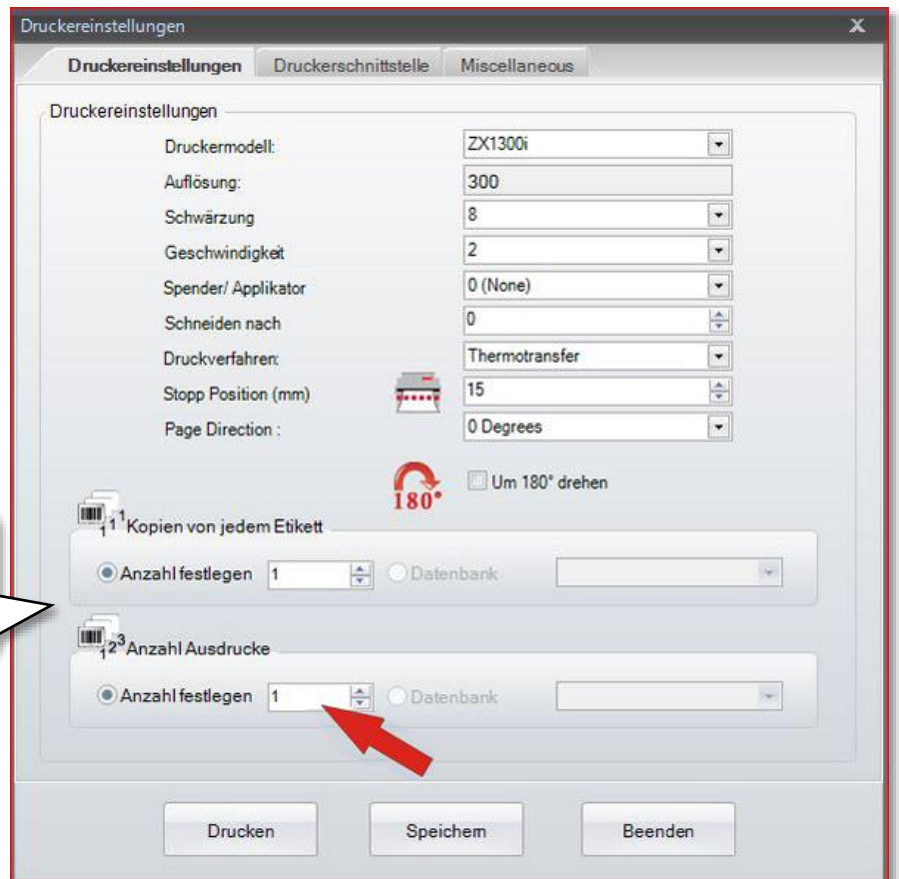


Der Drucker muss sich nun auf diese Anwendung neu kalibrieren. Dies erfolgt über die Menüzeile: „**Erweitert**“ – „**Sensor kalibrieren**“.

Die Anwendung ist nun aktiv und der Drucker druckt beim Starten eines Druckauftrages gleich zwei Etiketten mit den jeweils unterschiedlichen Grafiken aus.

4. Etikettenanzahl festlegen

Legen Sie nun noch die Anzahl der zu druckenden Etikettenkombinationen (Vorder- und Rückseite) fest.



5. Anwendung zurücksetzen

Diese Anwendung kann über den Befehl `^XSET,ACROSSGAP,0` und „Senden“ wieder deaktiviert bzw. zurückgesetzt werden.

