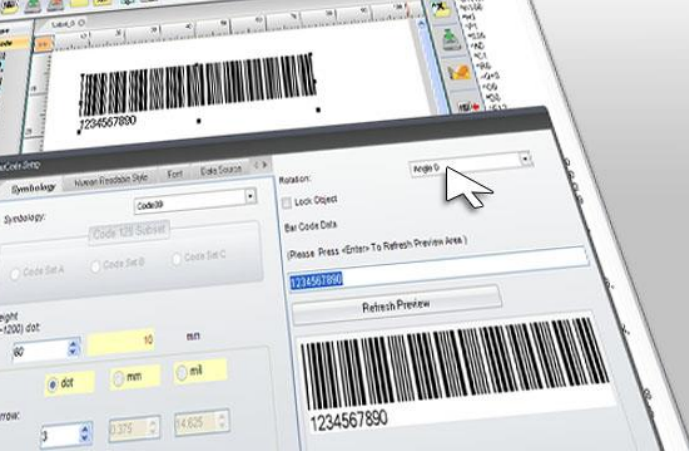


Etiketten inkl. Seriennummer

GoLabel

Etikettensoftware



1. Text erstellen

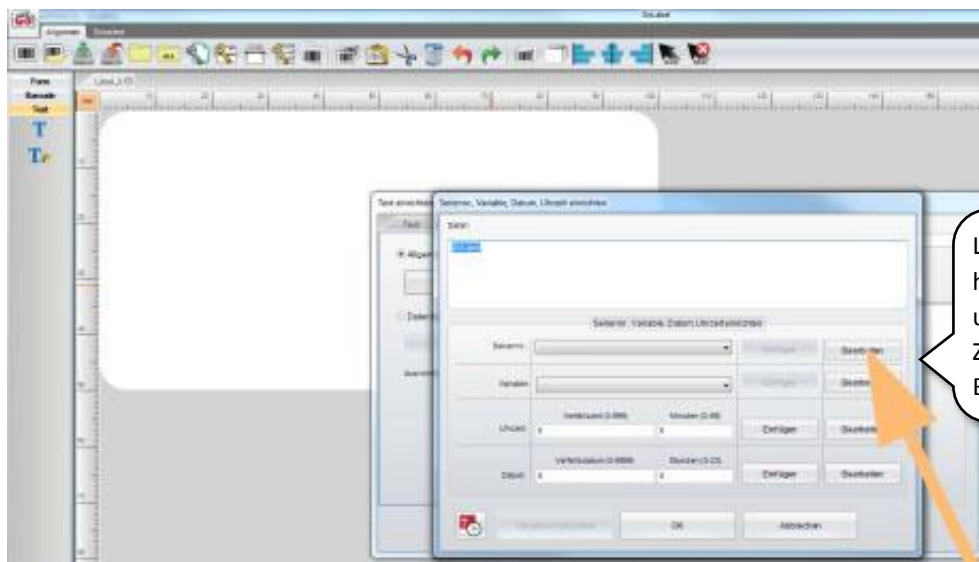
Über den Button „Text“ - „Drucker Text“ fügen Sie einen neuen Textbaustein ein.



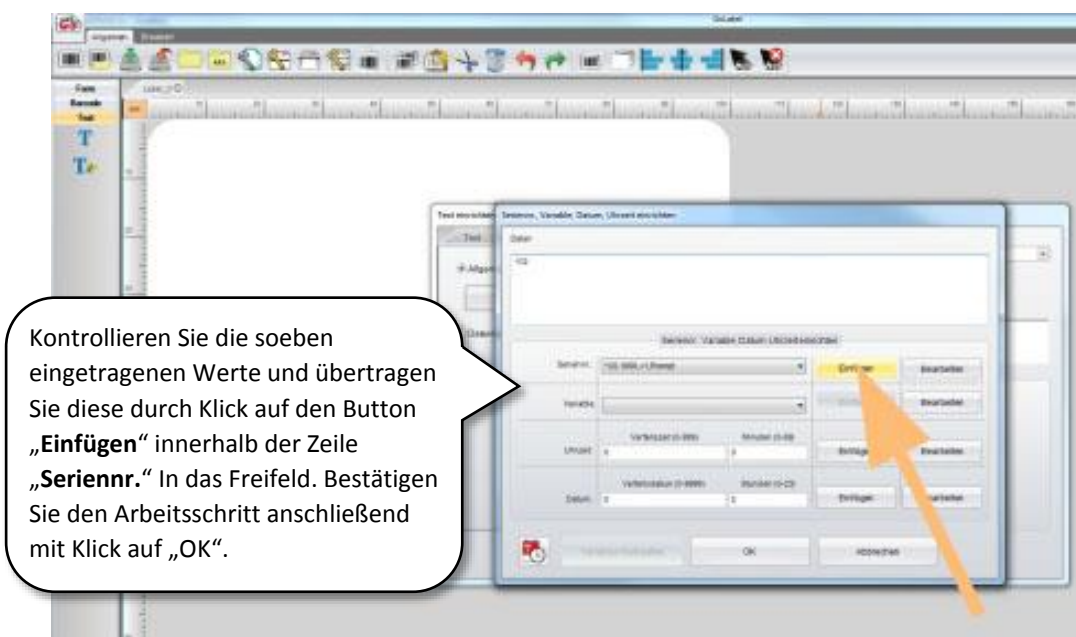
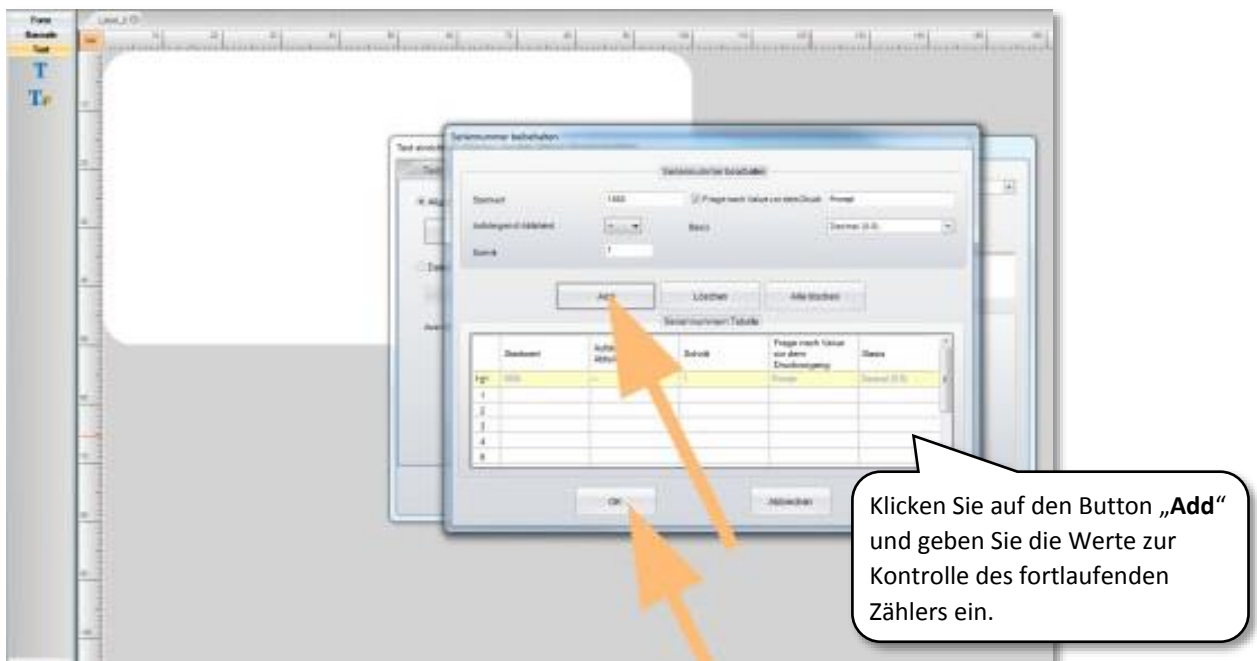
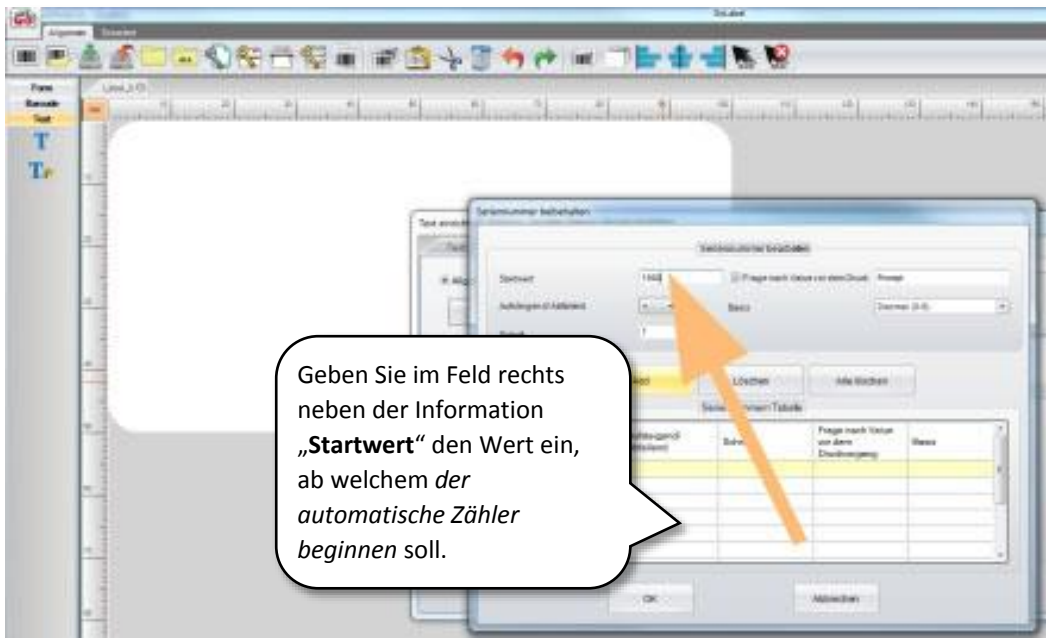
2. Seriennummer anlegen



Im folgenden Schritt wählen Sie den Reiter „Datenquelle“ aus und klicken anschließend auf den Button „Seriennr., Variable, Datum, Uhrzeit einrichten“.



Löschen Sie den blau hinterlegten Text „GoLabel“ und klicken Sie innerhalb der Zeile „Seriennr.“ Auf den Button „Bearbeiten“.





3. Zähler platzieren

