

# Datenbankanbindung

# GoLabel

## Etikettensoftware

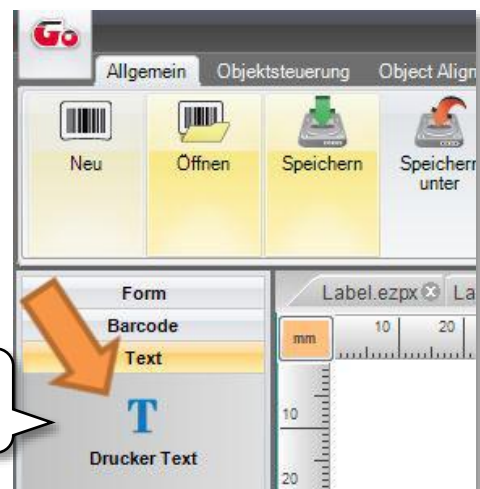


## 1. Datei als Datenquelle anlegen

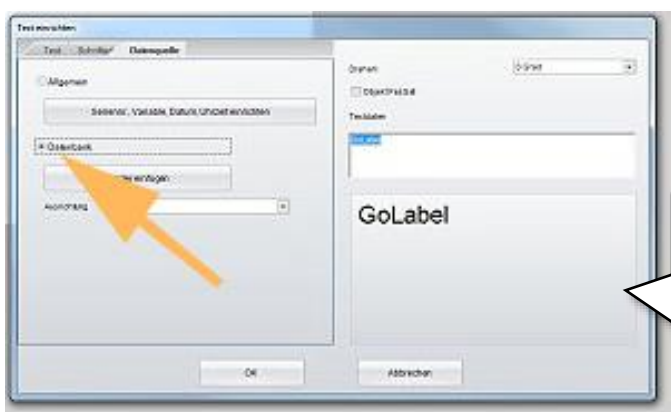
Legen Sie die Datei an, auf welche die Software für die Etikettenerstellung später zugreifen soll.

	A1	Name
1	Name	Nachname
2	Ellena	Müller
3	Hans	Engelbert
4	Johannes	Meier
5	Christina	Schmitt
6	Thomas	Hein

## 2. Etikett erstellen und Datenquelle auswählen

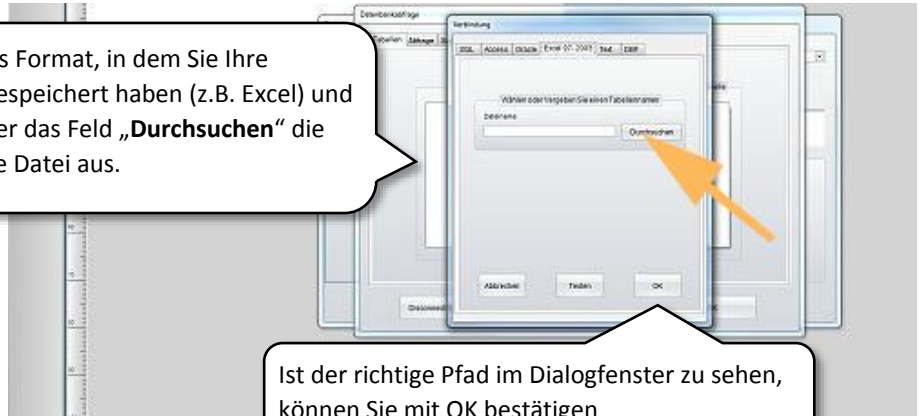


Um ein neues Textfeld zu erstellen, klicken Sie im auf „TEXT“ – „Drucker Text“.



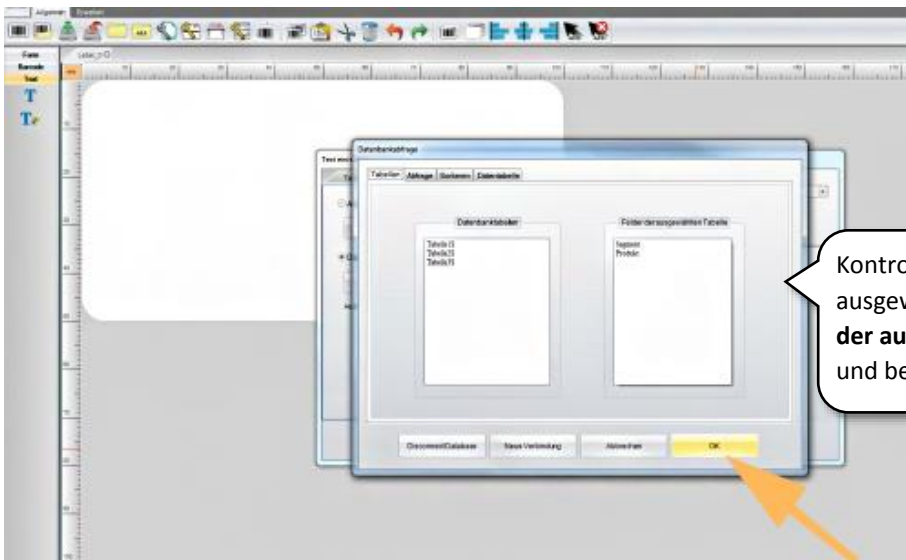
Durch Klick auf den **Buchstaben „T“** öffnet sich ein Dialogfenster. Dort wählen Sie nun den Reiter „**Datenquelle**“ und anschließend den Punkt „**Datenbank**“ aus.

Wählen Sie das Format, in dem Sie Ihre Datenquelle gespeichert haben (z.B. Excel) und wählen Sie über das Feld „Durchsuchen“ die entsprechende Datei aus.



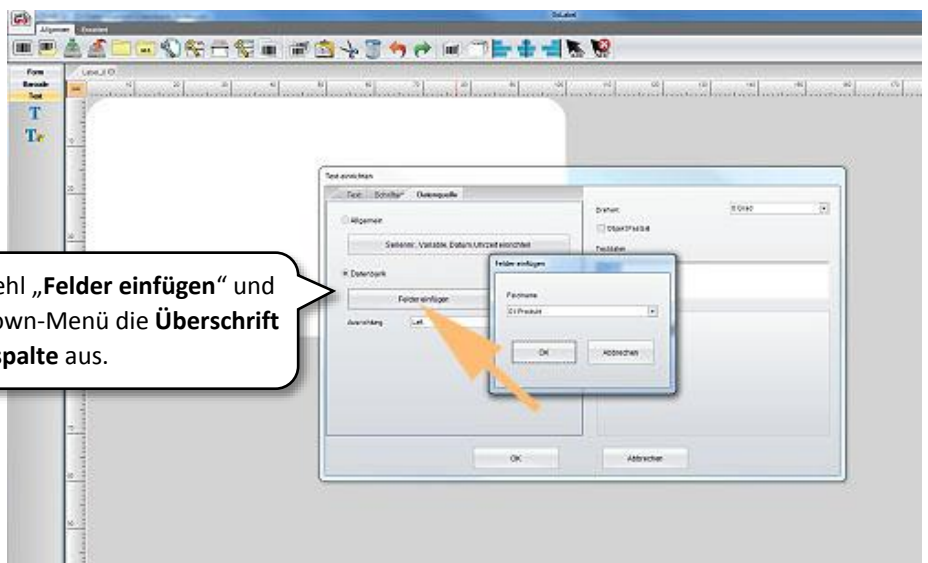
Ist der richtige Pfad im Dialogfenster zu sehen, können Sie mit OK bestätigen

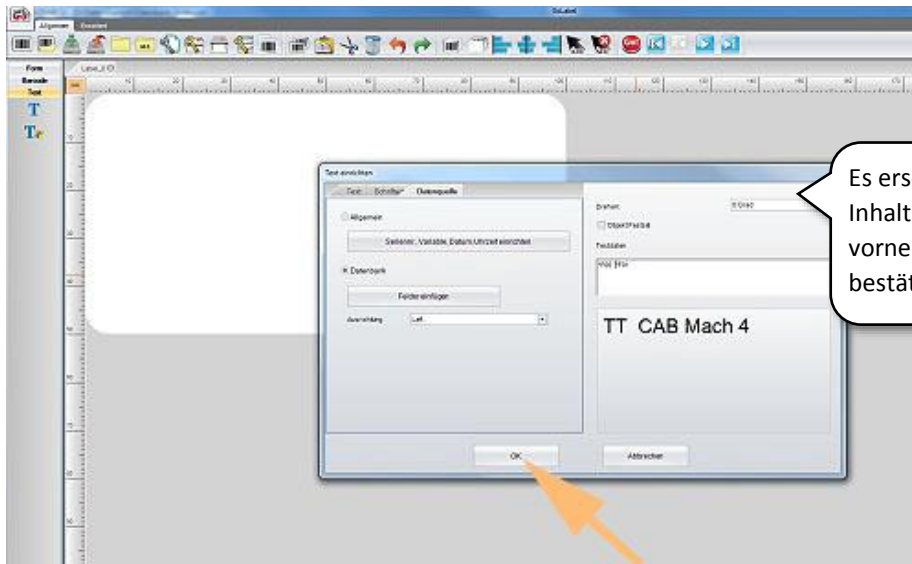
## Tabellenfelder in das Etikett einfügen



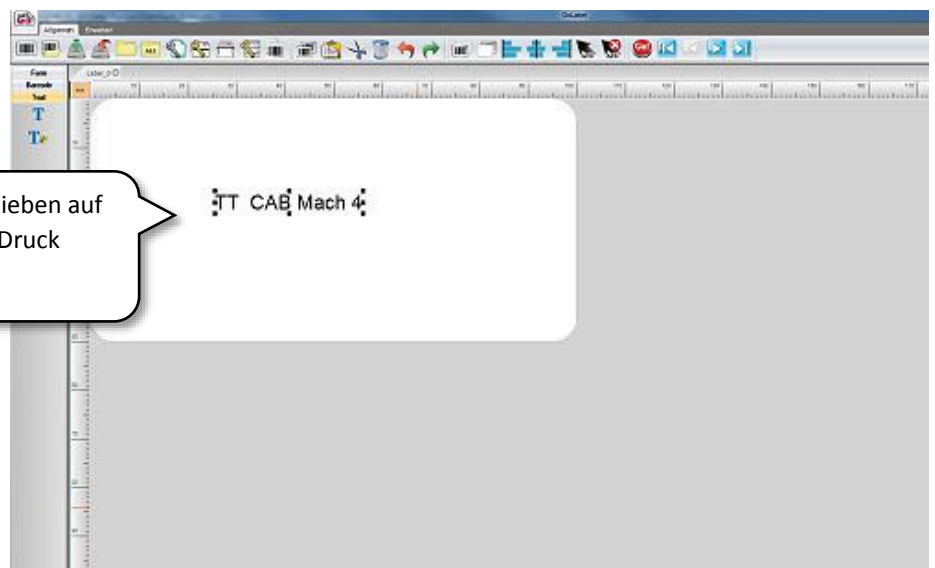
Kontrollieren Sie, ob die Überschriften der ausgewählten Tabelle korrekt unter „**Felder der ausgewählten Tabelle**“ angezeigt werden und bestätigen Sie mit „OK“

Klicken Sie nun auf den Befehl „**Felder einfügen**“ und wählen Sie über das Dropdown-Menü die **Überschrift der gewünschten Tabellenspalte** aus.





Es erscheint eine Vorschau des zu druckenden Inhalts. Möchten Sie keine Änderungen mehr vornehmen, klicken Sie auf „OK“ und bestätigen Sie Ihre Auswahl.



Sie können Ihr Textfeld nun nach Belieben auf dem Etikett platzieren und mit dem Druck beginnen.

TT CAB Mach 4